



Misura dell'assorbimento acustico in camera riverberante secondo ISO 354

Denominazione del materiale:

TERMOBOND

Descrizione del campione in prova:

Ovatta di colore bianco con supporto di colore bianco

Composizione 100% poliestere*

Densità superficiale 800 gr/m²*

Campione SP40

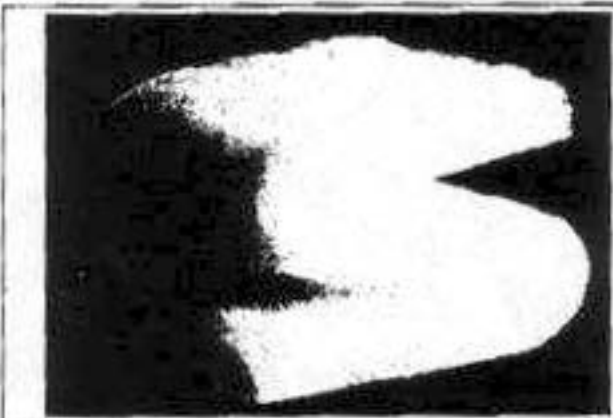
*informazioni fornite dal richiedente

Richiedente

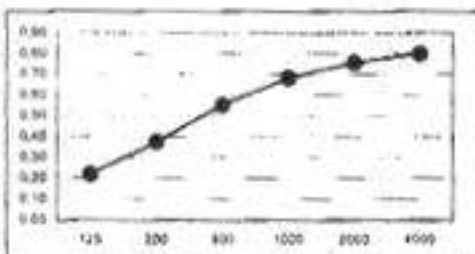
SOFTEX srl

73044 GALATONE (LE)

Tel. 0833.832178 - Fax. 0833.832177



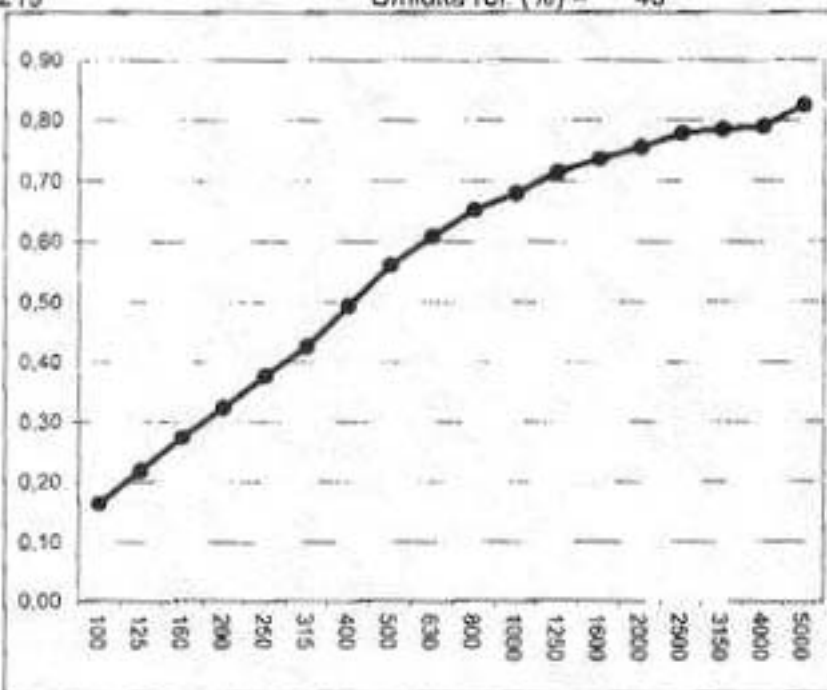
Freq.	α_s
125	0,22
250	0,38
500	0,56
1000	0,68
2000	0,76
4000	0,80



Superficie tot. occupata dal campione mq: 12
Volume della camera riverberante mc: 219

Temperatura (°C) = 25
Umidità rel. (%) = 45

Freq. 1/3 Ott. Hz	α_s	Ass. m ²	RT (s)	
			T1	T2
100	0,17	2,0	6,98	5,00
125	0,22	2,6	7,03	4,60
160	0,28	3,3	7,16	4,27
200	0,32	3,9	7,54	4,10
250	0,38	4,5	7,69	3,86
315	0,43	5,1	8,13	3,71
400	0,49	5,9	7,82	3,32
500	0,56	6,7	7,54	3,08
630	0,61	7,3	7,49	2,92
800	0,65	7,8	7,51	2,80
1000	0,68	8,2	7,09	2,67
1250	0,72	8,6	6,82	2,55
1600	0,74	8,8	6,36	2,44
2000	0,76	9,1	5,83	2,32
2500	0,78	9,4	5,32	2,20
3150	0,79	9,4	4,62	2,06
4000	0,79	9,5	3,86	1,89
5000	0,82	9,9	3,03	1,63



Ass. = assorbimento equivalente del campione
T1 = tempo di riverbero misurato a camera vuota
T2 = tempo di riverbero misurato in presenza del campione

6 posizioni microfoniche per ciascuna posizione della sorgente.
5 decadimenti sonori in ciascuna posizione microfonica.

Data della prova: 13/09/2001

Lo sperimentatore
(P.I.) Giuseppe Viscaglie

Il Direttore del Dipartimento
(Prof. Ing. Ettore Cirillo)